

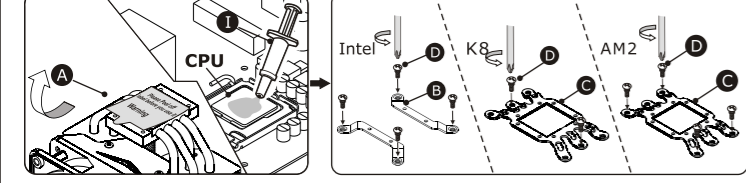
COOLER MASTER **Hyper 212** 510002880-GP

Parts

English	Български	中文	Čeština	Deutsch	Ελληνικά	Español	Français	Magyar
Check the following items in your package. Contact your retailer if any item is damaged or missing.	Проверете за следните неща във вашия комплект. Ако някоя част е повредена или липсва, свържете се с магазина.	請先檢查包裝盒內的各項零件是否齊全。如有任何一項遺失或損壞，請聯絡您的經銷商。	Zkontrolujte následující položky v balení. Pokud by některá položka chyběla nebo byla poškozená, kontaktujte prodejce.	Prüfen Sie, ob die folgenden Teile in der Packung enthalten sind. Wenn ein Teil fehlen oder beschädigt sein sollte, wenden Sie sich umgehend an den Verkäufer.	Ελέγξτε αν υπάρχουν τα παρακάτω κομμάτια στη συσκευασία. Επικοινωνήστε με τον μεταπωλητή σας σε περίπτωση που έχει καταστραφεί ή λείπει κάποιο κομμάτι.	Compruebe los siguientes elementos en su paquete. Contacte con su vendedor si algo está dañado o falta.	Vérifiez les éléments suivants dans votre emballage. Contactez votre fournisseur si un élément est endommagé ou manquant.	Kérjük, ellenőrizze a következő tételeket a csomagban. Kérjük, keresse fel a kereskedőt, ha bármely tétel károsodott, vagy hiányzik.
A CPU Cooler x1 B LGA 775 Retention Plate x2 C K8 Retention Plate x1 D screws (a) x4 E screws (b) x4 F Anti-Vibration Soft Pads x6 G Insulating cushions x4 H Nut x4 I Thermal grease x1 J Back Plate x1 K Hexagonal wrench x1 L screws (c) x2 M screws (d) x4 N Fan bracket x1	A CPU охладжәне x1 B Закрепващи планки LGA 775 x2 C Планки за закрепване K8 x1 D Винтове (a) x4 E Винтове (b) x4 F Антивибрационни тампони x6 G Изолациони подложки x4 H Гайки x4 I Термална смазка x1 J Задна пластина x1 K Гаечен ключ шестограм x1 L Винтове (c) x2 M Винтове (d) x4 N Конзоли за вентилатора x1	A CPU散熱器 x1 B LGA775腳座 x2 C K8腳座 x1 D 螺絲 (a) x4 E 螺絲 (b) x4 F 絕緣墊圈 x6 G 絕緣墊圈 x4 H 螺母 x4 I 導熱膏 x1 J 背板 x1 K 轉接頭 x1 L 螺絲 (c) x2 M 螺絲 (d) x4 N 風扇支架 x1	A CPU chlazení x1 B Přidržná deska pro patiči LGA 775 x2 C Přidržná deska pro K8 x1 D Šrouby (a) x4 E šrouby (b) x4 F Měkké protivibrační podložky x6 G Tuhá plastická podložka x4 H Matice x4 I Teplotvodivá pasta x1 J Opěrná deska x1 K Šestiúhelníkový klíč x1 L šrouby (c) x2 M šrouby (d) x4 N Držák ventilátoru x1	A CPU-Kühler x1 B LGA 775 Montagehalterung x2 C K8 Montagehalterung x1 D Schrauben (a) x4 E Schrauben (b) x4 F Anti-Vibrations Soft-Pads x6 G Insulierkissen x4 H Muttern x4 I Thermalpaste x1 J Rückenplatte x1 K Sechskant-Schraubendreher x1 L Schrauben (c) x2 M Schrauben (d) x4 N Fanholder x1	A Ψύκτρα CPU x1 B Βάση στήριξης για LGA 775 x2 C Βάση στήριξης για K8 x1 D βίδες (a) x4 E βίδες (b) x4 F Αντιπαραδραστικά μολακά σπρίγγματα x6 G Μονωτικά μαξιλαράκια x4 H Περικόχλιο x4 I Θερμοαγωγιμη αλοιφή x1 J Backplate x1 K Εξαγωνικό κλειδί x1 L βίδες (c) x2 M βίδες (d) x4 N Βραχίονας ανεμιστήρα x1	A Disipador de calor para CPU x1 B Placa de retención LGA 775 x2 C Placa de retención K8 x1 D Tornillos (a) x4 E Tornillos (b) x4 F Almohadillas antivibración x6 G Cojín aislante x4 H Tuercas x4 I Grasa termal x1 J Placa posterior x1 K Llave hexagonal x1 L Tornillos (c) x2 M Tornillos (d) x4 N Soporte del ventilador x1	A Refroidissement de CPU x1 B LGA 775 Plaque de retenue x2 C K8 Plaque de retenue x1 D vis (a) x4 E vis (b) x4 F Tampons doux Anti-vibration x6 G Coussins isolant x4 H Ecrous x4 I Graisse Thermique x1 J Plaque arrière x1 K Clé Hexagonale x1 L vis (c) x2 M vis (d) x4 N Cadre du ventilateur x1	A CPU hűtő x1 B LGA tartó lap x2 C K8 tartás x1 D csavarok (a) x4 E csavarok (b) x4 F Berezonálástól védő tappancsok x6 G Szigetelő párnák x4 H Anyacsavar x4 I Hőérzékeny zsír x1 J Hátsó lap x1 K Hatszögű kulcs x1 L csavarok (c) x2 M csavarok (d) x4 N Ventilátor takarólapja x1

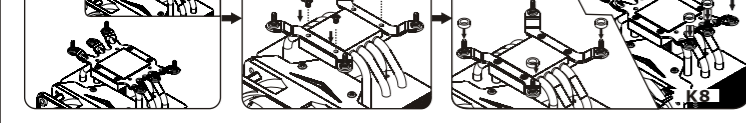
Installation Procedures

Before use, please remove the protective layer on the bottom of the cooler.



Apply a thin layer of thermal grease onto the surface of the installed CPU.

Before installation, please select the proper type suitable for your CPU platform.

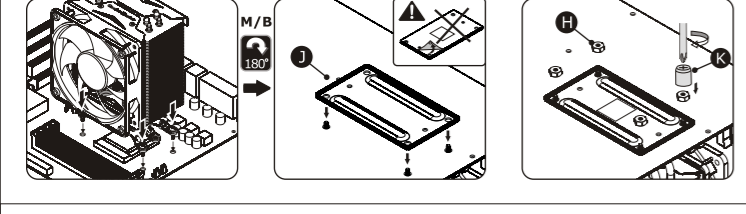


Assemble the retention plate. See the illustration.

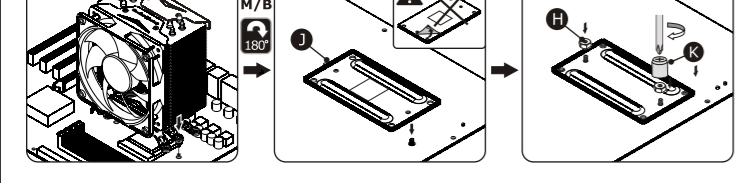
This cooler provides 2 install directions for AMD platform. Depend on your chassis thermal system, you could change install direction easily.



Intel LGA775

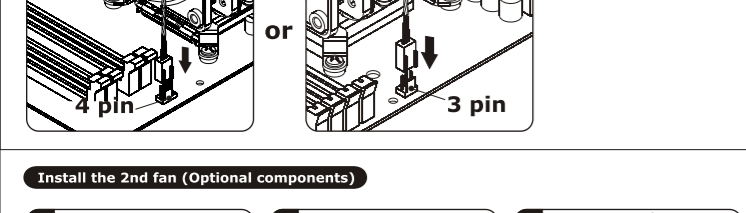


Fasten this cooler on the mainboard (Tighten up the cooler onto the surface of the CPU)

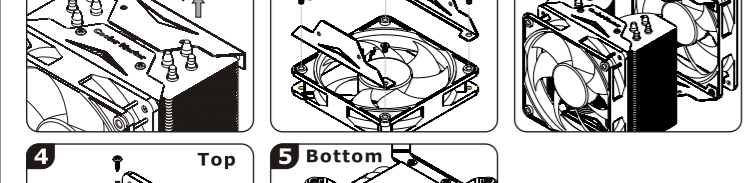


• Don't peel off the insulating tape.
• The insulating tape must face the below side.

AMD Socket AM2

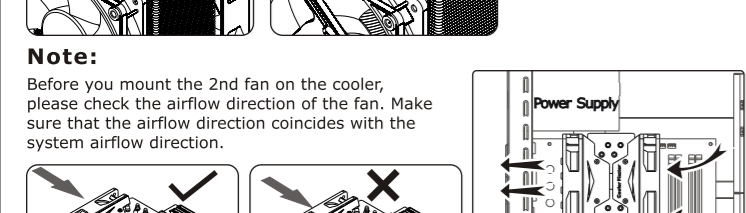


Fasten this cooler on the mainboard (Tighten up the cooler onto the surface of the CPU)



• Don't peel off the insulating tape.
• The insulating tape must face the below side.

AMD Socket K8(Socket 754/939/940)



Fasten this cooler on the mainboard (Tighten up the cooler onto the surface of the CPU)



• Don't peel off the insulating tape.
• The insulating tape must face the below side.

Connect fan cable to mainboard

Connect the power cable

Install the 2nd fan (Optional components)

Remove Fan bracket.

Depending on your need, you could mount 2nd fan (option) to the cooler.

Note:
Before you mount the 2nd fan on the cooler, please check the airflow direction of the fan. Make sure that the airflow direction coincides with the system airflow direction.

• Picture for reference only.
• Information in this document is subject to change without notice.

Before use, please remove the protective layer on the bottom of the cooler.

Apply a thin layer of thermal grease onto the surface of the installed CPU.

Before installation, please select the proper type suitable for your CPU platform.

Assemble the retention plate. See the illustration.

This cooler provides 2 install directions for AMD platform. Depend on your chassis thermal system, you could change install direction easily.

Fasten this cooler on the mainboard (Tighten up the cooler onto the surface of the CPU)

Fasten this cooler on the mainboard (Tighten up the cooler onto the surface of the CPU)

Fasten this cooler on the mainboard (Tighten up the cooler onto the surface of the CPU)

Fasten this cooler on the mainboard (Tighten up the cooler onto the surface of the CPU)

Connect the power cable

Remove Fan bracket.

Depending on your need, you could mount 2nd fan (option) to the cooler.

Note:
Before you mount the 2nd fan on the cooler, please check the airflow direction of the fan. Make sure that the airflow direction coincides with the system airflow direction.

• Picture for reference only.
• Information in this document is subject to change without notice.

• Снимката е само за информация.

• Информацията в настоящия документ може да бъде променяна без предупреждение

• 照片僅供參考。
• 內容如有更新，恕不另行通知

• Obrázek je pouze informativní.
• Informace uvedené v tomto dokumentu podléhají změnám bez předchozího upozornění.

• Die Abbildung dient nur zu Illustrationszwecken.
• Die Informationen in diesem Dokument können ohne Ankündigung geändert werden.

• Η εικόνα είναι μόνο για αναφορά.
• Οι πληροφορίες στο παρόν έγγραφο υπόκεινται σε αλλαγές χωρίς προειδοποίηση.

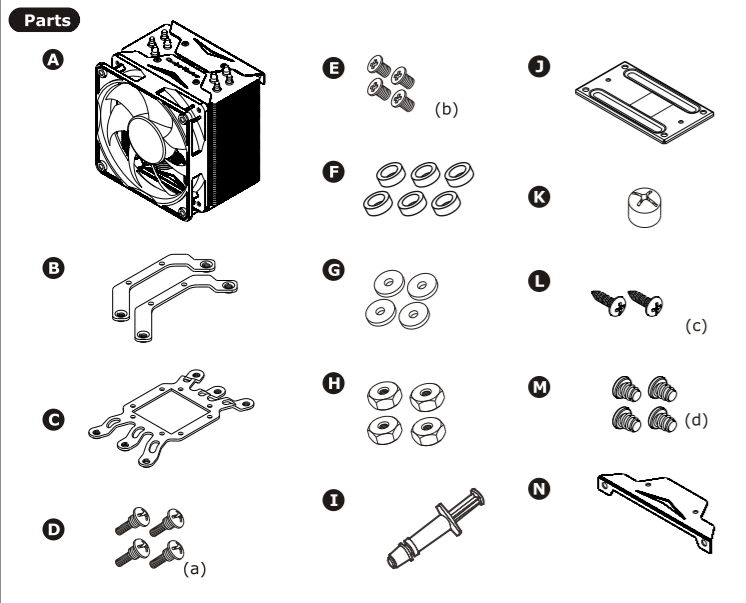
• Imagen sólo como referencia.
• La información de este documento está sujeta a cambios sin previo aviso.

• Image pour référence uniquement.
• Les informations de ce document sont sujettes à modification sans préavis.

• A kép csak illusztráció.
• A jelen dokumentációban található adatok bejelentés nélkül változtatási jogát fenntartjuk.



Hyper 212



Controllare che nella confezione vi siano gli elementi seguenti. Se uno dei componenti è mancante o danneggiato, rivolgersi al rivenditore.

A Dissipatore per CPU x1
B Placca di ritenzione LGA 775 x2
C Placca di ritenzione K8 x1
D Viti (a) x4
E Viti (b) x4
F Cuscinetti antivibrazione x6
G Cuscinetti isolanti x4
H Dadi x4
I Pasta termica x1
J Placca posteriore x1
K Cricchetto x1
L Viti (c) x2
M Viti (d) x4
N Staffa per ventola x1

次のアイテムがすべて含まれているかどうか確認してください。万一、破損品や不足品がある場合は、販売店にご連絡ください。

A 製品本体 x1
B LGA 775 リテンションプレート x2
C K8 リテンションプレート x1
D ネジ (a) x4
E ネジ (b) x4
F 振動防止ソフトパッド x6
G プラスチックワッシャー x4
H 固定用ボルト x4
I 放熱グリス x1
J AMDバックプレート x1
K ボルト締め用六角レンチ x1
L ネジ (c) x2
M ネジ (d) x4
N ファンレールブラケット x1

Controleer aub of de volgende items in het pakket zitten. Neem contact op met de verkoper als iets ontbreekt of beschadigd is.

A CPU koeler x1
B LGA 775 socket x2
C K8 socket x1
D schroeven (a) x4
E schroeven (b) x4
F Stabiliserende softpads x6
G Plastic sluitringen x4
H Moeren x4
I Koelpasta x1
J Backplate x1
K Imbussleutel x1
L schroeven (c) x2
M schroeven (d) x4
N Fanhouder x1

Sprawdźci następujące elementy w zestawie. Skontaktować się z punktem sprzedaży, gdy jakikolwiek element jest uszkodzony lub brakujący.

A Wentylator Procesora CPU x1
B LGA 775 blaszka retencyjna x2
C K8 modul retencji x1
D śruby (a) x4
E śruby (b) x4
F podkładka antywibracyjna x6
G plastikowa podkładka x4
H nakrętka x4
I Smar termiczny x1
J Tylna Tabliczka x1
K Hexagonalny klucz x1
L śruby (c) x2
M śruby (d) x4
N Wspornik pod wentylator x1

Verifique os seguintes itens em sua embalagem. Entre em contato com seu revendedor se algum item estiver avariado ou faltando.

A Refrigeração de CPU x1
B Placa de Retenção LGA 775 x2
C Placa de Retenção K8 x1
D Parafusos (a) x4
E Parafusos (b) x4
F Apolo macio antivibração x6
G Coxim de isolamento x4
H Porcas x4
I Graxa Térmica x1
J Placa Posterior x1
K Chave seistavada interna x1
L Parafusos (c) x2
M Parafusos (d) x4
N Suporte da ventoinha x1

Проверьте наличие следующих комплектующих. В случае отсутствия или повреждения каких-либо комплектующих обратитесь по месту приобретения товара.

A Охладитель ЦПУ x1
B Крепежная пластина для платформы LGA 775 x2
C Крепеж для процессора K8 x1
D винты (a) x4
E винты (b) x4
F Пористые амортизирующие прокладки x6
G Изоляционные прокладки x4
H Гайка x4
I Термопаста x1
J Монтажная пластина x1
K Ключ для шестигранной гайки x1
L винты (c) x2
M винты (d) x4
N Крепежная скоба для вентилятора x1

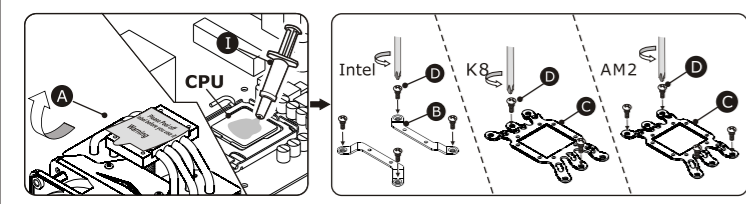
Proverite da li se u Vašem pakovanju nalaze sledeći predmeti. Kontaktirajte svog prodavača ako je neki od predmeta oštećen ili ako nedostaje.

A CPU hlađenje x1
B LGA 775 samostojeća ploča x2
C Samostojeći K8 x1
D Šarafi (a) x4
E Šarafi (b) x4
F Mekani umetci protiv vibracija x6
G Jastučići za izolaciju x4
H Matica x4
I Termalno mazivo x1
J Ledna ploča x1
K Šestougaoni kluč x1
L Šarafi (c) x2
M Šarafi (d) x4
N Konzola ventilatora x1

Lüfen aşağıdaki malzemelerin ambalajda olup olmadığını kontrol edin. Herhangi bir parça hasar görmüşse veya kayıpsa bayiimize temasa geçin.

A CPU Soğutucu x1
B LGA 775 Tutma Levhası x2
C k8 Tutma Braketi x1
D vidalar (a) x4
E vidalar (b) x4
F Titreşim Azaltıcı Yumuşak Altıklar x6
G Yalıtım yastıkları x4
H Somun x4
I Termal gres x1
J Arka Levha x1
K Altigen anahtar x1
L vidalar (c) x2
M vidalar (d) x4
N Fan braketi x1

Installation Procedures



Prima dell'uso, rimuovere lo strato protettivo inferiore del dispositivo di raffreddamento.

Applicare uno strato sottile di grasso termico sulla superficie della CPU installata.

Prima dell'installazione, selezionare il tipo adatto alla piattaforma CPU.

ご使用前に、クーラー底部の保護カバーを取り除いてください。

インストールされたCPUの表面に放熱グリスを薄く延ばします。

M/Bに装着を行う前に、使用するCPUに合った正しいリテンションプレートを選択してください。

Voordat u de koeler installeert, verwijdert u de beschermende laag aan de onderkant van de koeler.

Breng een dun laagje koelpasta op het oppervlak van de cpu aan

Kies het type dat geschikt is voor uw cpu-platform

Przed użyciem proszę usunąć zabezpieczenia ze spodu wentylatora

Umieść pastę przewodzącą na powierzchni instalowanego procesora

Przed instalacją proszę wybrać odpowiedni typ procesora

Antes de usar, certifique-se de remover a etiqueta de proteção da parte inferior do resfriador.

Aplique uma camada fina de pasta térmica sobre a superfície da CPU instalada.

Antes da instalação seleccione o tipo adequado para a plataforma de sua CPU.

Перед установкой удалите защитный слой с нижней стороны охладителя

Нанесите тонкий слой термопасты на поверхность установленного процессора.

Перед установкой выберите тип, соответствующий платформе процессора

Pre korišćenja treba odstraniti zaštitni sloj na dnu hladnika.

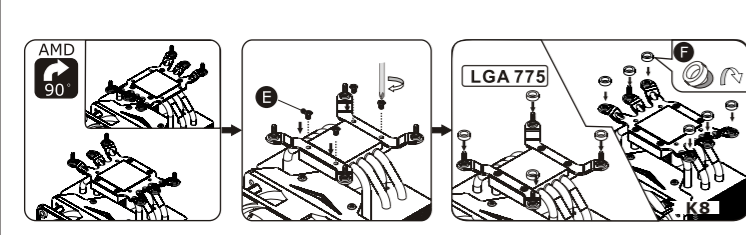
Namažite tanak namaz termalne masti na površinu instalirane CPU.

Molimo Vas da, pre instalacije, odaberete vrstu koja odgovara Vašoj CPU platformi.

Kullanmadan önce, lütfen soğutucunun altındaki koruyucu tabakayı kaldırın.

İnce bir tabaka termal gresi takılan CPU'nun yüzüne uygulayın.

Montaj yapmadan önce lütfen CPU platformunuza uygun tipi seçin.



Assemblare il fermo come illustrato nella figura

Questo dissipatore può essere montato su piattaforma AMD in due direzioni, si può scegliere quella ottimale sulla base della dissipazione all'interno del proprio case

M/Bに装着を行う前に、使用するCPUに合った正しいリテンションプレートを選択してください。

リテンションプレートを組み立てます。図を参照してください。

M/Bに装着を行う前に、使用するCPUに合った正しいリテンションプレートを選択してください。

Montage van de houderplaat (zie illustratie)

De koeler heeft 2 installatierichtingen voor het AMD-platform. Afhankelijk van de airflow in de kast kunt u de installatierichting eenvoudig wijzigen

Zmontować tabliczkę podtrzymującą. Patrz ilustracja

Ten radiator dostarcza 2 sposobów do zainstalowania go na platformie o technologii AMD. Zależnie od technologicznego systemu obudowy, istnieje łatwa zmiana sposobu jego instalacji

Monte a placa de retenção.Ver a ilustração

Esse resfriador pode ser instalado em 2 sentidos. Você pode contar com o sistema térmico do computador para alterar o sentido da instalação.

Соберите крепежную пластину. См. Рисунок

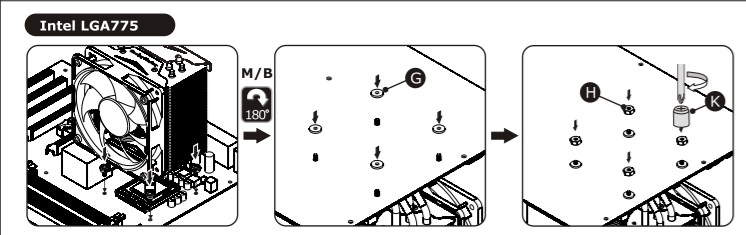
При установке на платформе AMD возможны два варианта ориентации охладителя. Можно легко изменить ориентацию охладителя в зависимости от системы терморегуляции корпуса.

Sklopite samostojeću ploču. Pogledajte instalaciju

Hladnik daje 2 smer instalacije za AMD platformu. U zavisnosti od okvira Vašeg termalnog sistema, možete jednostavno promeniti smer instalacije

Tutma levhasını takın. Resme bakın

Bu soğutucu, AMD platformuna 2 şekilde takılır. Kasanızın ısı sistemine göre montaj yönünü kolayca değiştirebilirsiniz



Fissare il dissipatore alla motherboard (Serrare il dissipatore della CPU sulla superficie della CPU)

このクーラーをメインボードに固定します。(CPUとcpuクーラーを緊密に装着して下さい)

Bevestig deze koeler op het moederbord(Schroef de cpu-koeler vast op het oppervlak van de CPU.)

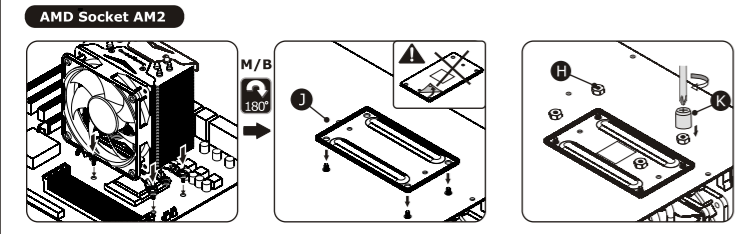
Zamocować radiator na płycie głównej (Dokrećić mocowanie radiatora do powierzchni procesora CPU)

Prenda este cooler sobre a placa mãe. (Monte o refrigeração na MB e proceda a instalação)

Закрепите охладитель на материнской плате(Прижмите охладитель к поверхности ЦПУ)

Prčvrstite hladnik na glavnu ploču (Zategnite hladnik na površinu CPU)

Bu soğutucuyu ana karta takın (Soğutucuyu CPU'nun yüzüne sıkıştırın.)



Fissare il dissipatore alla motherboard (Serrare il dissipatore della CPU sulla superficie della CPU)

⚠ Non togliere il nastro isolante. Il nastro isolante deve trovarsi sulla faccia inferiore.

このクーラーをメインボードに固定します。(CPUとcpuクーラーを緊密に装着して下さい)

⚠絶縁シートを剥がしてはいけません! 絶縁シートを下向きにしてください

Bevestig deze koeler op het moederbord(Schroef de cpu-koeler vast op het oppervlak van de CPU.)

⚠Trek de isolatietape niet los De isolatietape moet op de onderzijde worden aangebracht

Zamocować radiator na płycie głównej (Dokrećić mocowanie radiatora do powierzchni procesora CPU)

⚠Nie uszkodz izolacji !! Izolacja musi być na dole

Prenda este cooler sobre a placa mãe. (Monte o refrigeração na MB e proceda a instalação)

⚠Não retire a fita isolante. A fita isolante deve estar voltada para a parte de baixo

Закрепите охладитель на материнской плате(Прижмите охладитель к поверхности ЦПУ)

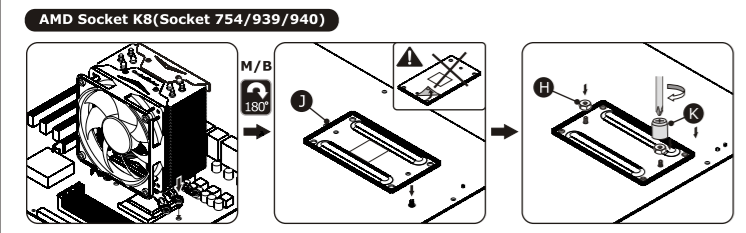
⚠Не удаляйте изоляционную ленту Изоляционная лента должна быть обращена вниз.

Prčvrstite hladnik na glavnu ploču (Zategnite hladnik na površinu CPU)

⚠Nemojte odlepjivati izolir-traku. Izolir-traka mora biti licem okrenuta prema dole.

Bu soğutucuyu ana karta takın (Soğutucuyu CPU'nun yüzüne sıkıştırın.)

⚠İzolasyon bandını çıkarmayın İzolasyon bandı aşağıya doğru bakmalıdır.



Fissare il dissipatore alla motherboard (Serrare il dissipatore della CPU sulla superficie della CPU)

⚠ Non togliere il nastro isolante. Il nastro isolante deve trovarsi sulla faccia inferiore.

このクーラーをメインボードに固定します。(CPUとcpuクーラーを緊密に装着して下さい)

⚠絶縁シートを剥がしてはいけません! 絶縁シートを下向きにしてください

Bevestig deze koeler op het moederbord(Schroef de cpu-koeler vast op het oppervlak van de CPU.)

⚠Trek de isolatietape niet los De isolatietape moet op de onderzijde worden aangebracht

Zamocować radiator na płycie głównej (Dokrećić mocowanie radiatora do powierzchni procesora CPU)

⚠Nie uszkodz izolacji !! Izolacja musi być na dole

Prenda este cooler sobre a placa mãe. (Monte o refrigeração na MB e proceda a instalação)

⚠Não retire a fita isolante. A fita isolante deve estar voltada para a parte de baixo

Закрепите охладитель на материнской плате(Прижмите охладитель к поверхности ЦПУ)

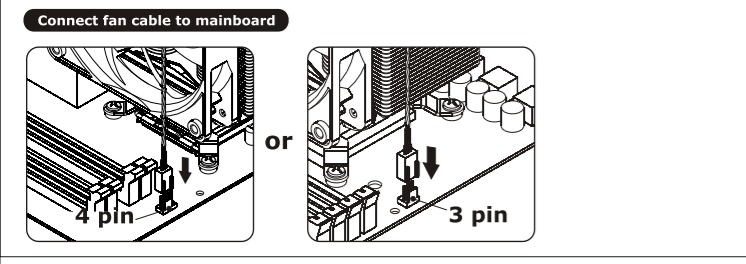
⚠Не удаляйте изоляционную ленту Изоляционная лента должна быть обращена вниз.

Prčvrstite hladnik na glavnu ploču (Zategnite hladnik na površinu CPU)

⚠Nemojte odlepjivati izolir-traku. Izolir-traka mora biti licem okrenuta prema dole.

Bu soğutucuyu ana karta takın (Soğutucuyu CPU'nun yüzüne sıkıştırın.)

⚠İzolasyon bandını çıkarmayın İzolasyon bandı aşağıya doğru bakmalıdır.



Collegare il cavo di alimentazione

ファンに繋ぐコネクター

Sluit de stroom kabel aan.

Podłącz kabel zasilania

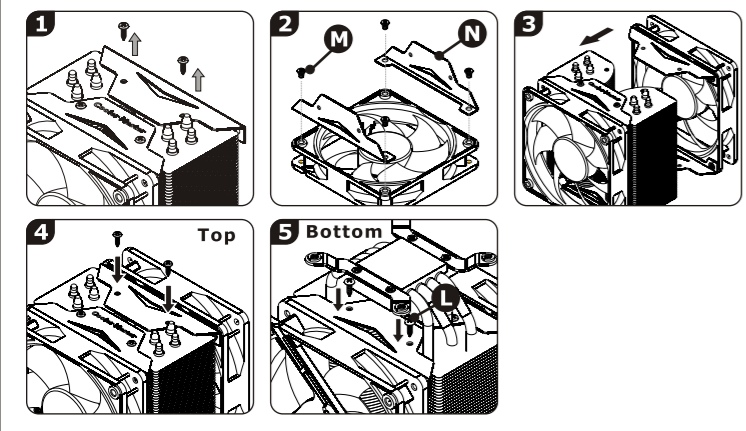
Conecte o cabo de alimentação

Присоедините шнур питания

Povežite električni kabl

Güç kablosunu bağlayın

Install the 2nd fan (Optional components)



Rimuovere la staffa della ventola.

A seconda delle proprie esigenze, è possibile montare una seconda ventola (opzionale) sul dissipatore .

*Figura solo per riferimento. Le informazioni presenti in questo documento sono soggette a modifica senza preavviso.

ファンブラケットの取り外し。

必要に応じて2つ目のファン(オプション)をクーラーに取り付けてください。

*写真はご参考までに 予告なく変更する場合があります

Fanhouder verwijderen.

Afhankelijk van je eisen, kun je een 2de fan (optioneel) op de koeler monteren .

*De afbeelding dient slechts ter illustratie De informatie in dit document mag veranderd worden zonder notificatie

Zdejmij uchwyt z wiatraka.

Zależnie od potrzeb, można zamontować 2-gi wiatrak.

*Obraz dla odsyłacz tylko. Informacje tu zawarte mogą ulec zmianie, bez uprzedzenia.

Remover o suporte do ventilador.

A depender de sua necessidade, poderia adicionar um segundo ventilador (opcional) ao cooler.

*Figura somente para referência As informações neste documento estão sujeitas a alteração sem prévio aviso

Снимите скобу вентилятора.

При необходимости на охладитель можно установить 2-й вентилятор (приобретается отдельно).

*Рисунок только для справки. Информация в этом документе может быть изменена без уведомления.

Uklonite nosač ventilatora.

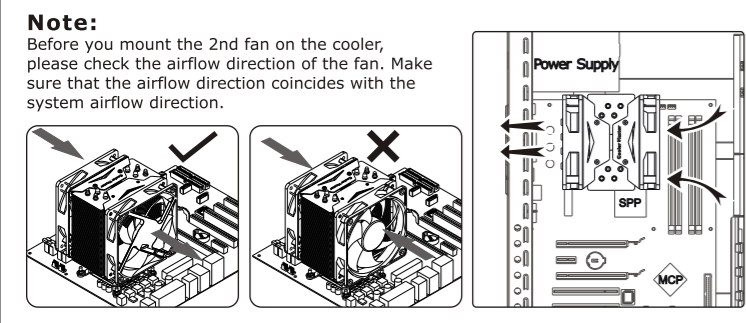
U zavisnosti od potrebe, možete montirati drugi ventilator (opcija) na rashladni uređaj.

*Slika jedino radi informacije. Informacije u ovom dokumentu se mogu promeniti bez obaveštenja.

Fan braketin çıkarm.

İhtiyacınıza bağlı olarak, soğutucuya 2. bir fan takabilirsiniz (isteğe bağlı).

*Resim sadece bilgi amaçlıdır. Bu dokümandaki bilgiler önceden bildirmeksizin değiştirilebilir.



Note: Before you mount the 2nd fan on the cooler, please check the airflow direction of the fan. Make sure that the airflow direction coincides with the system airflow direction.

This manual has been validated and reviewed for accuracy. The instructions and descriptions it contains are accurate at the time of this manual's production, however, succeeding devices and manuals are subject to change without notice. Cooler Master Co., Ltd. assumes no liability for damages incurred directly or indirectly from errors, omissions or discrepancies between the computer and the manual.

For the most updated information, please visit our official website: <http://www.coolermaster.com>
 ©2007 Cooler Master Co., Ltd. All Rights Reserved. All trademarks are registered to their respective owners.

Contact: Headquarter
 Tel: +886-(0)2-32340050
 FAX: +886-(0)2-32340051
 E-mail: info@coolermaster.com.tw
<http://www.coolermaster.com>
 9F, No.786, Chung Cheng Road, Chung Ho city, Taipei, Taiwan, R.O.C.

Netherlands
 TEL: +31-(0)77-3968226
 FAX: +31-(0)77-3968227
 E-mail: info@coolermaster.nl
<http://www.coolermaster-europe.com>

U.S.A
 TEL: +1-909-673-9880
 FAX: +1-909-673-9882
 E-mail: cmusasales@coolermaster.com
<http://www.coolermaster-usa.com>

JAPAN
 TEL: +81 45 750 1471
 FAX: +81 45 751 1122
 E-mail: info@coolermaster.co.jp
<http://www.coolermaster.co.jp>